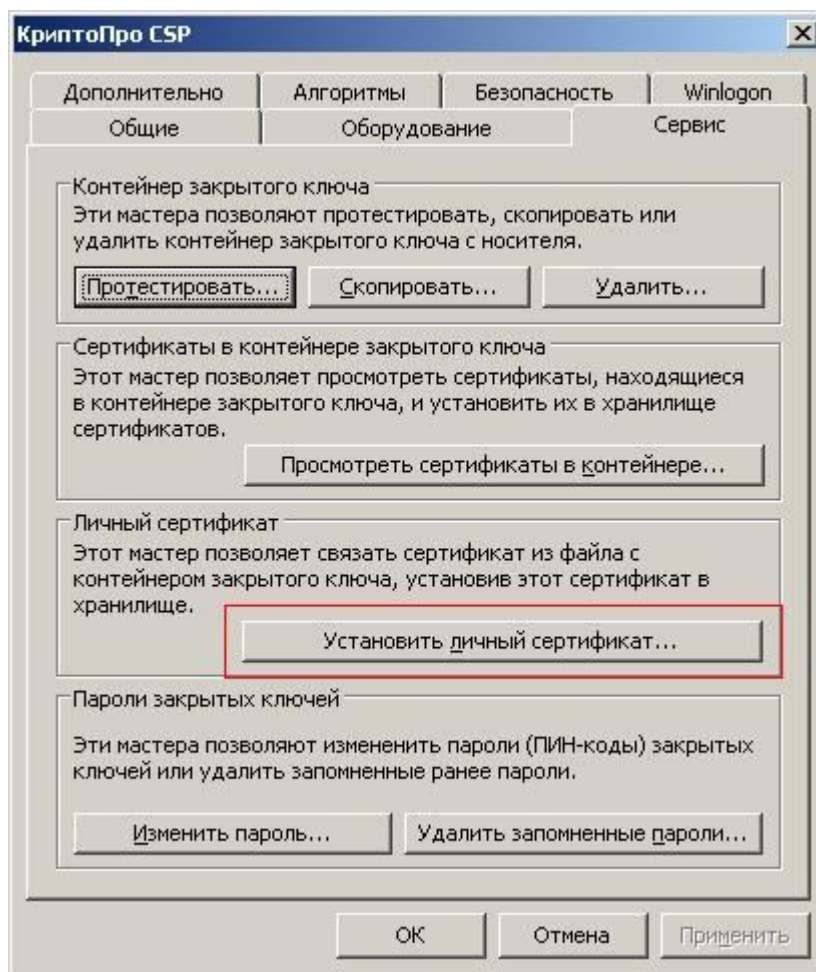


## **Вопросы**

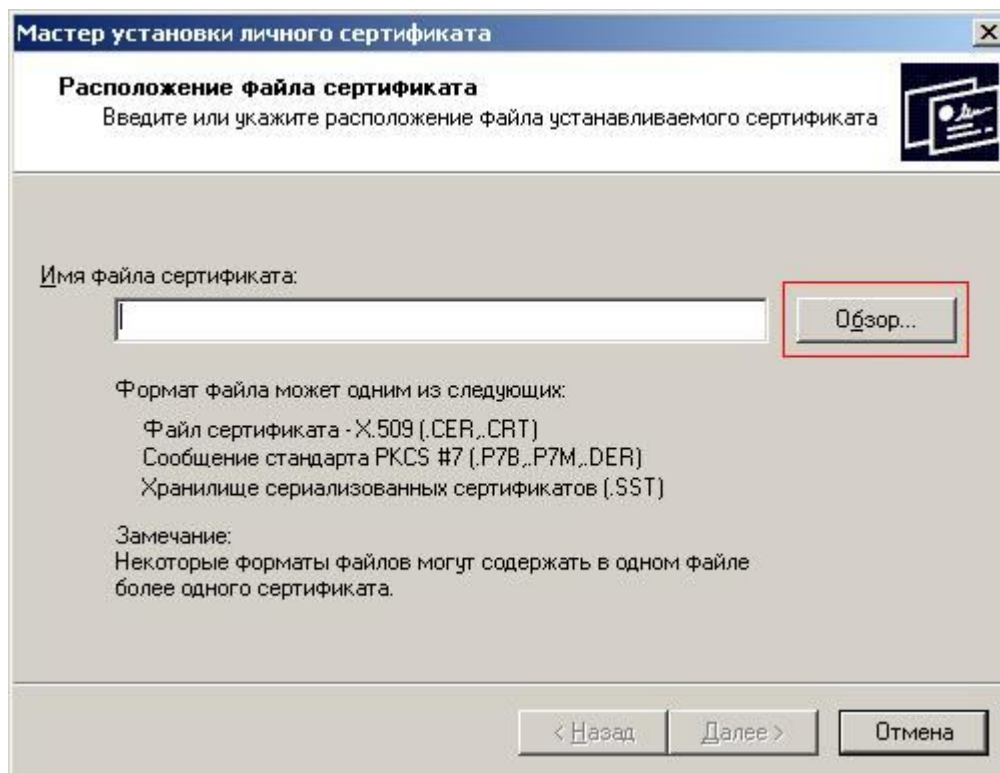
1. Установка ключа ЭП.
2. Копирование ключа ЭП с одного носителя на другой.
3. Установка и копирование ключа ЭП при использовании носителя USB-Token.

## 1. Установка ключа ЭП.

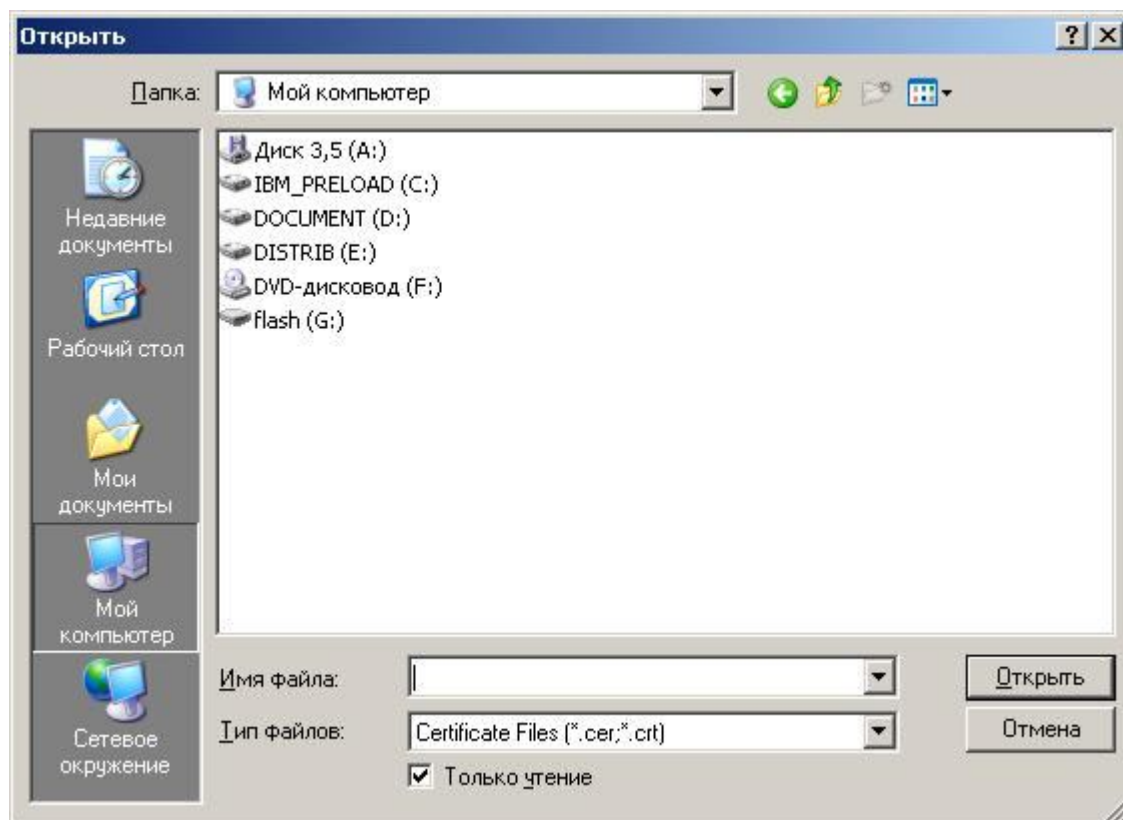
1) Пуск → Все программы → КриптоПро → КриптоПро CSP (если нет, то Пуск → Панель управления → КриптоПро CSP) → вкладка «Сервис» → кнопка «Установить личный сертификат».



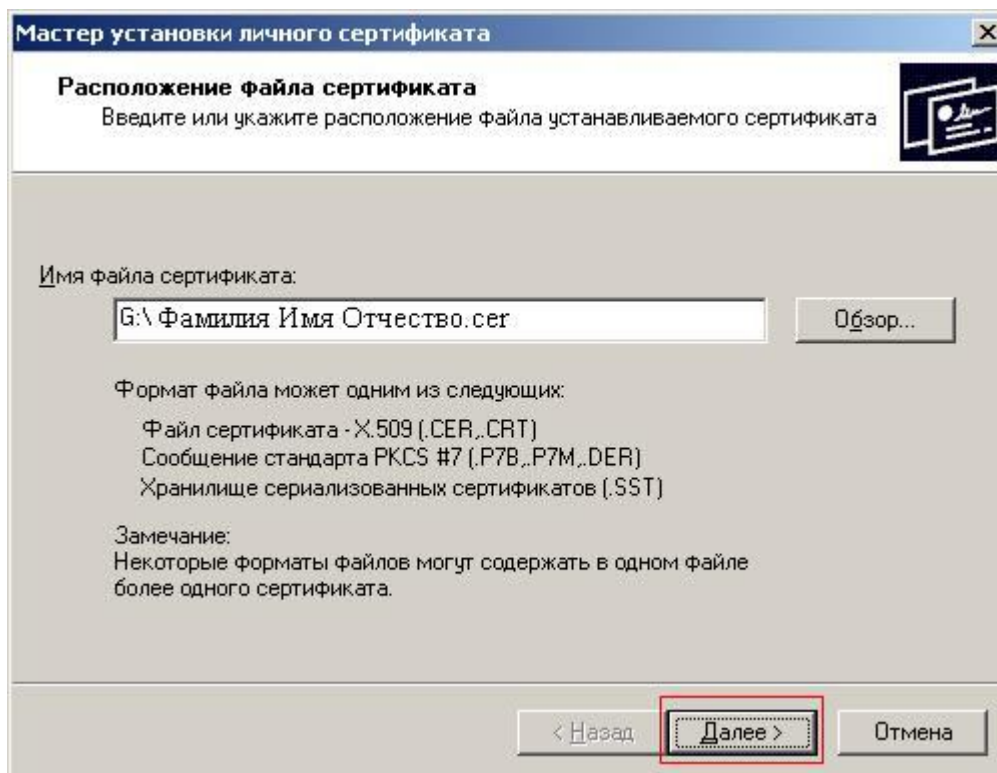
2) В окне Мастера установки личного сертификата нажать кнопку «Обзор».



3) В появившемся окне выбрать нужный носитель, открыть его и выделить личный сертификат. Нажать кнопку «Открыть».



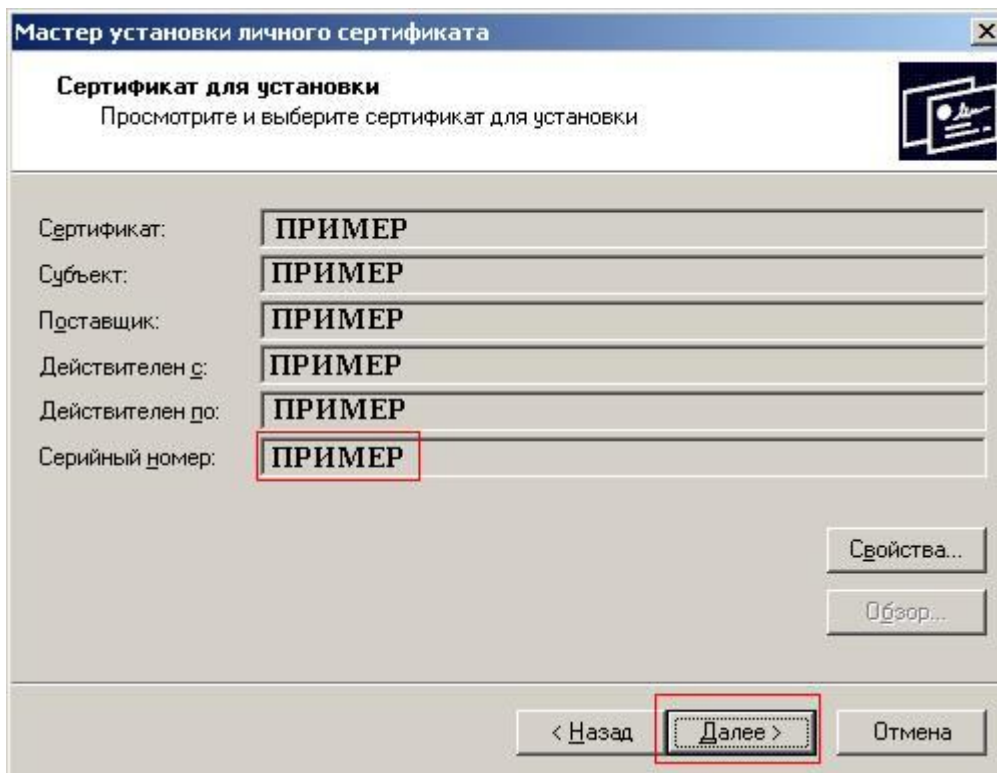
4) После выбора нужного сертификата нажать кнопку «Далее».



5) В следующем окне указываются свойства сертификата.

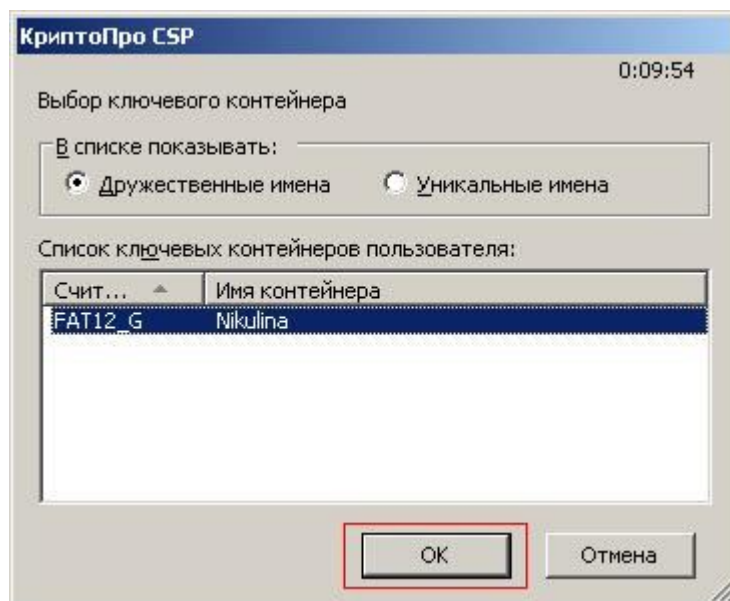
Нажать кнопку «Далее».

(Если ключ используется для обмена электронными документами с Министерством финансов Омской области, то в появившемся окне нужно скопировать значение из строки «Серийный номер»).



6) В следующем окне выбрать имя ключевого контейнера, нажав на кнопку «Обзор» или поставив галочку «Найти контейнер автоматически».

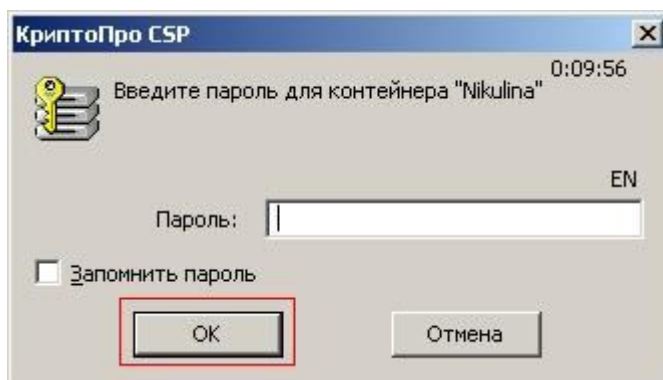
В первом случае: в появившемся окне выбрать нужный ключ и нажать «ОК».



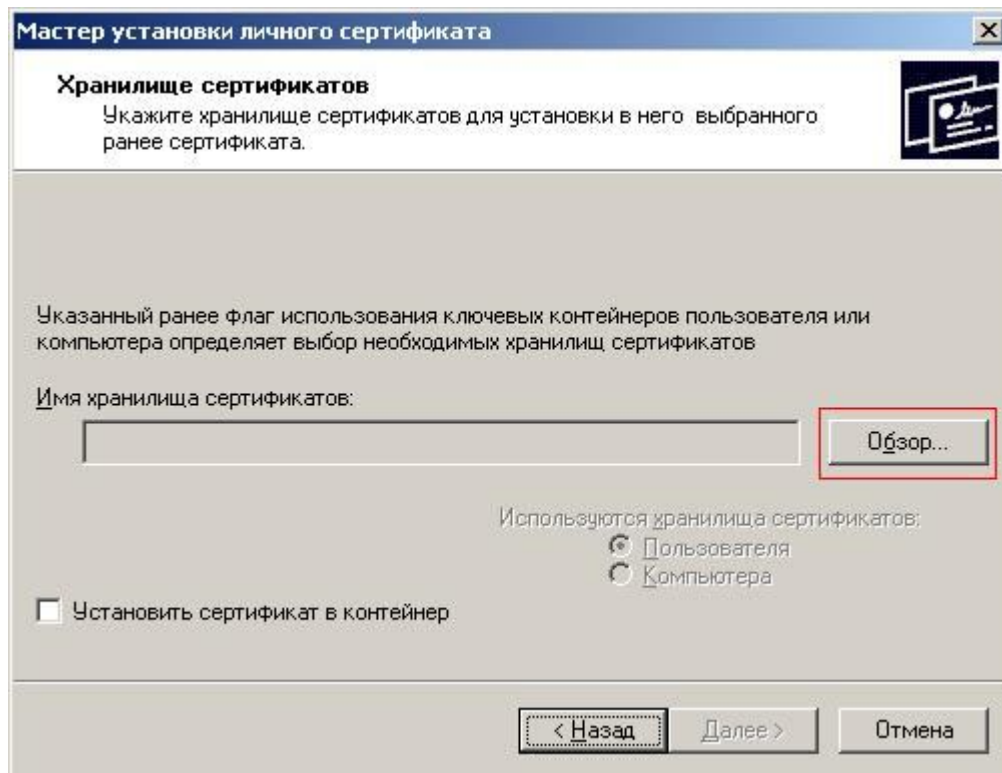
В окне Мастера установки личного сертификата нажать «Далее».

Во втором случае: при установке галочки «Найти контейнер автоматически» контейнер определяется автоматически.

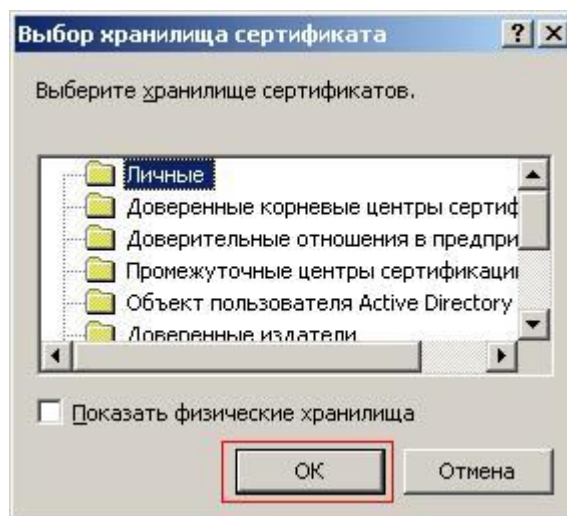
7) В любом случае появится запрос пароля на контейнер закрытого ключа. Стандартный пароль – 1234567890. Ввести пароль, нажать «ОК». (Смена пароля – см. Раздел 11).



8) Для выбора хранилища нажать кнопку «Обзор».

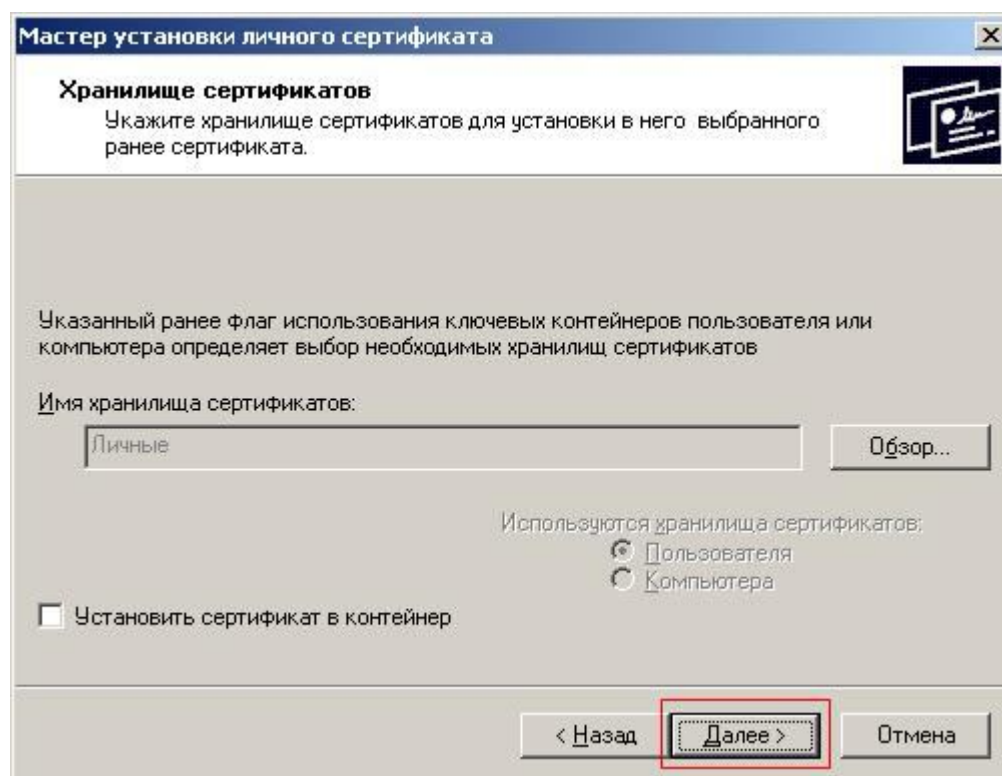


9) Выбрать папку «Личные», нажать «ОК».





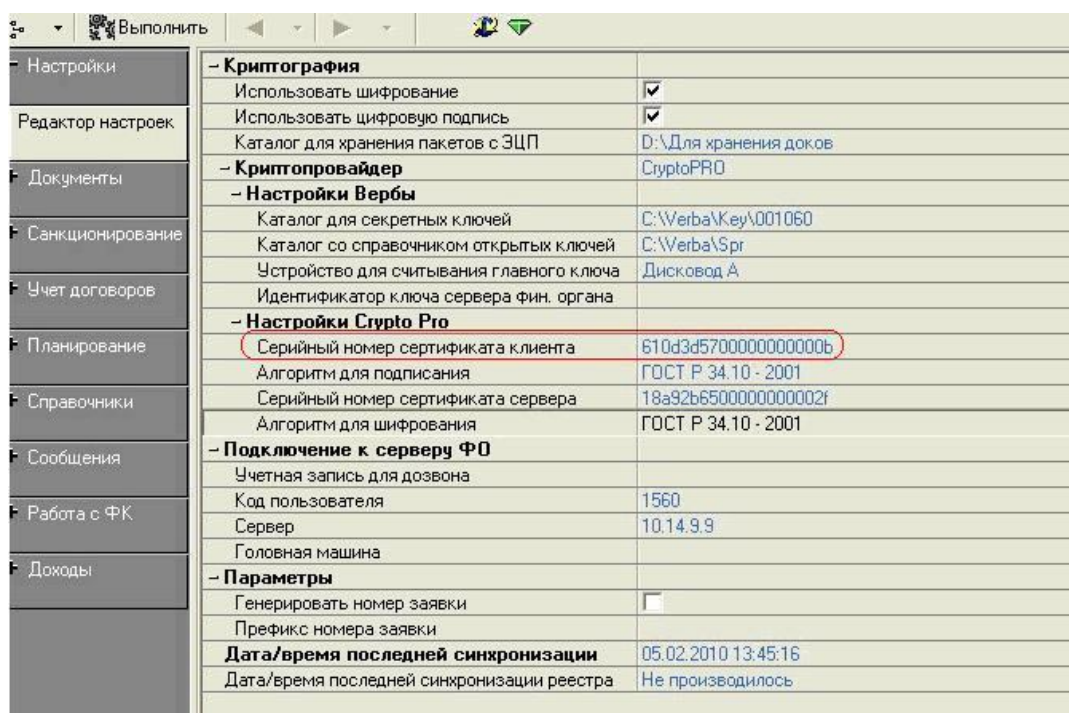
10) После выбора хранилища нажать «Далее».



11) Для завершения работы Мастера установки личного сертификата нажать кнопку «Готово».

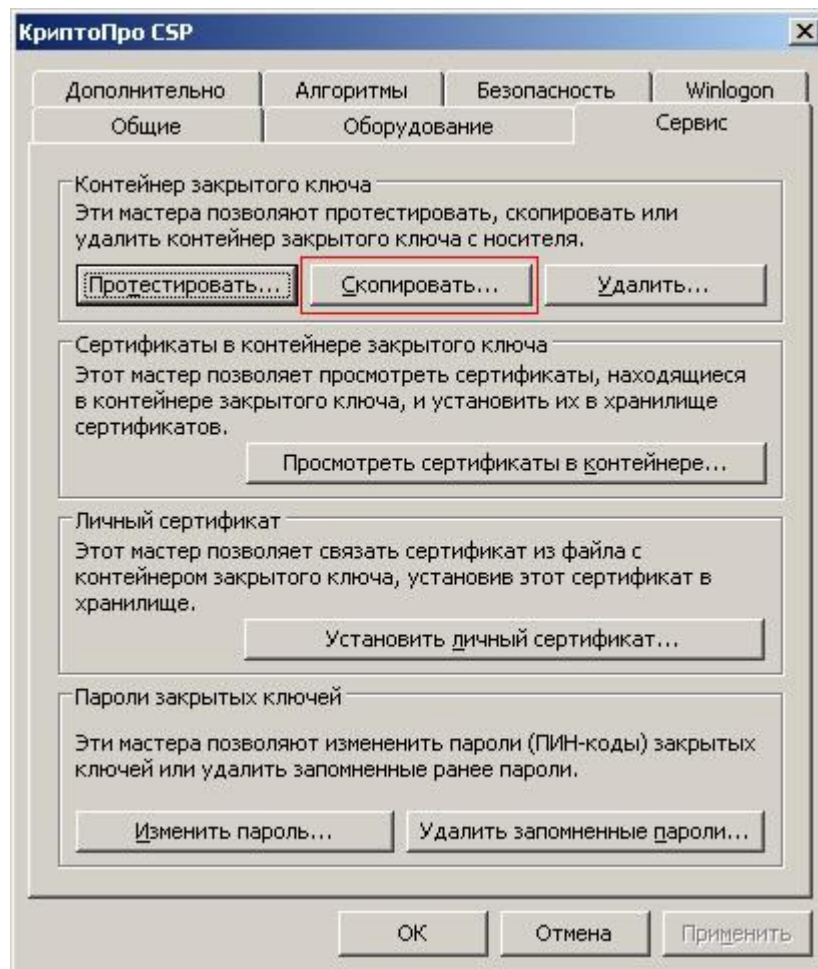
12) Закрыть оснастку КриптоПро нажатием кнопки «ОК».

(Если ключ используется для обмена электронными документами с Министерством финансов Омской области, то нужно открыть УРМ → Настройки → Редактор настроек. Скопированный ранее серийный номер вставить в строку «Серийный номер сертификата клиента», убрать все пробелы. Серийные номера разделяются запятой. Сохранить настройки).



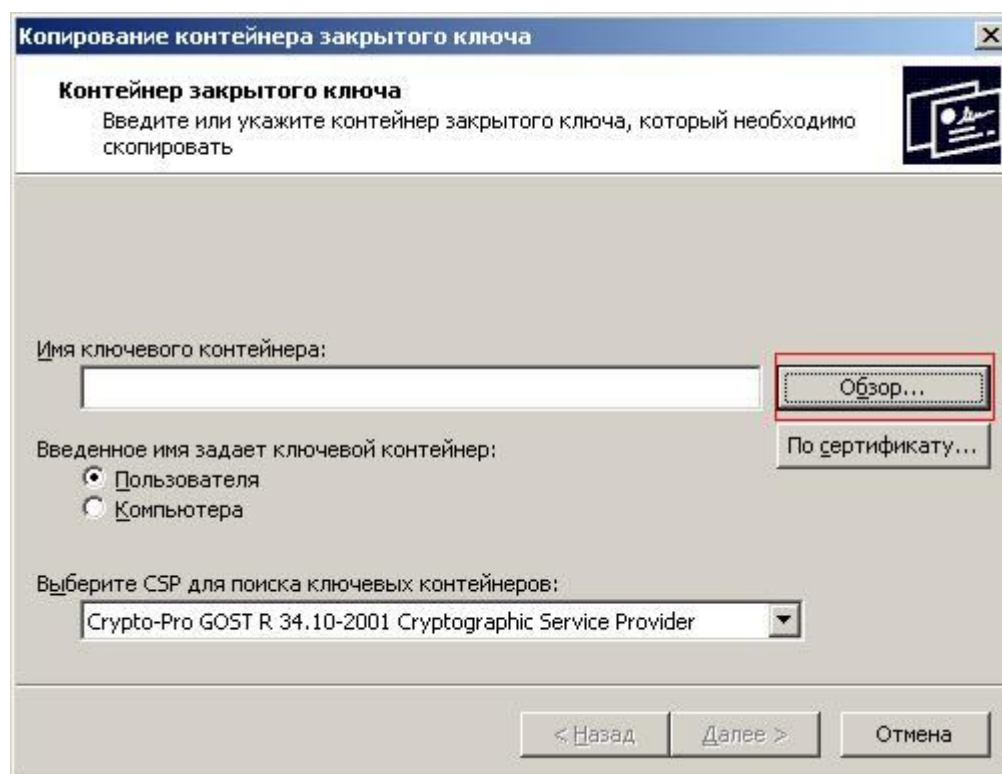
## 2. Копирование ключа ЭП с одного носителя на другой.

1) Пуск → Все программы → КриптоПро → КриптоПро CSP (если нет, то Пуск → Панель управления → КриптоПро CSP) → вкладка «Сервис» → кнопка «Скопировать...».

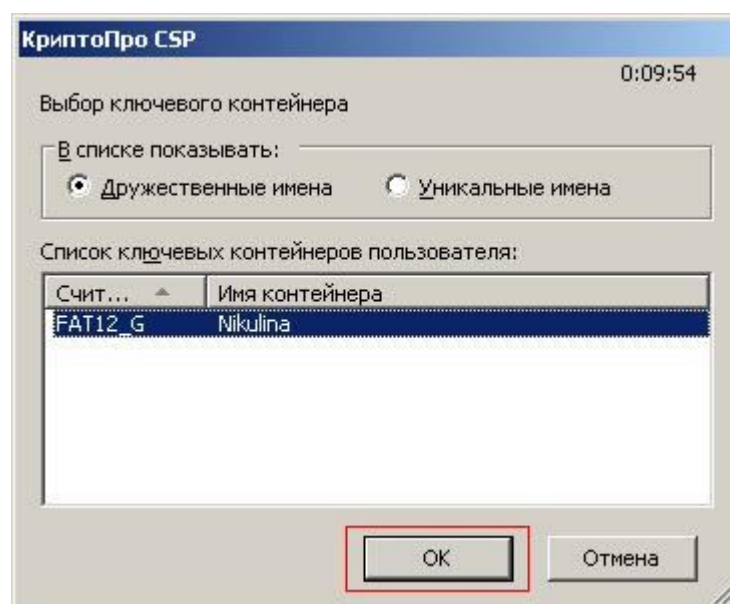




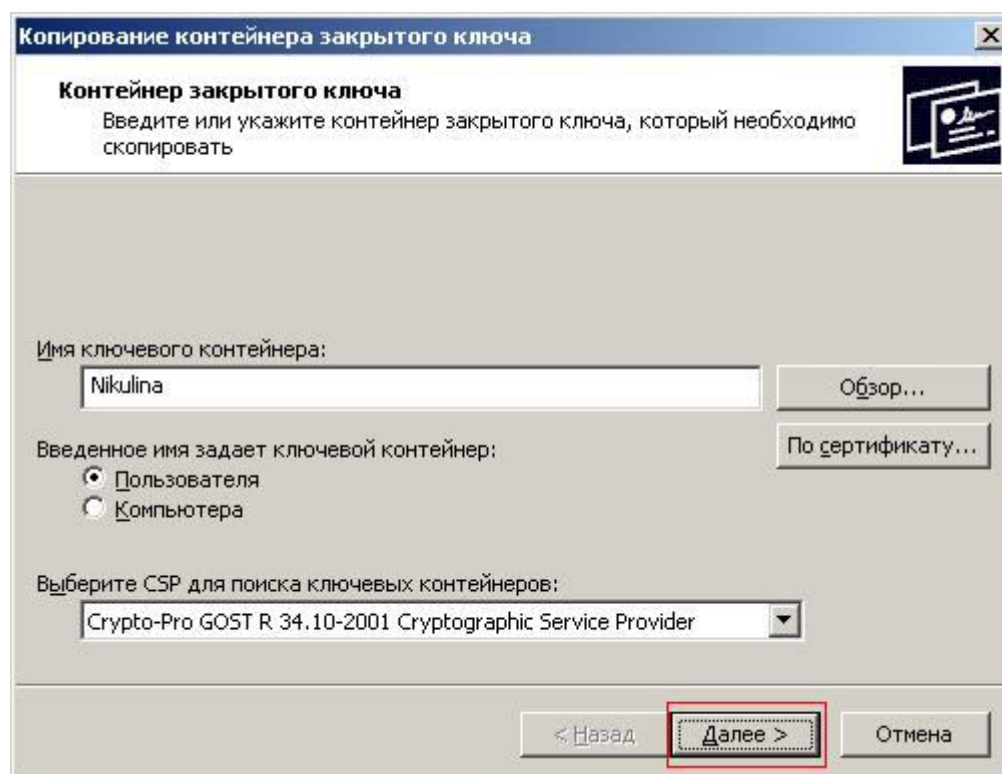
2) Нажать «Обзор».



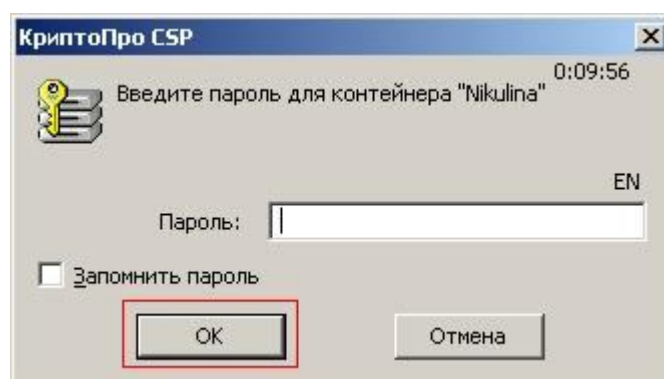
3) Выбрать нужный контейнер. Затем нажать «ОК».



4) После выбора нужного контейнера нажать «Далее».



5) В появившемся окне ввести пароль и нажать «ОК».



6) Ввести имя ключевого контейнера (любое, но имена копий не должны повторяться). Нажать «Готово».

**Копирование контейнера закрытого ключа**

**Контейнер закрытого ключа**  
Введите контейнер закрытого ключа, на который необходимо скопировать

Имя ключевого контейнера:  
Name

Введенное имя задает ключевой контейнер:  
☒ Пользователя  
☐ Компьютера

Выберите CSP для поиска ключевых контейнеров:  
Crypto-Pro GOST R 34.10-2001 Cryptographic Service Provider

< Назад **Готово** Отмена

7) Выбрать нужный носитель, нажать «OK».

**КриптоПро CSP** 0:09:24

Вставьте чистый ключевой носитель "Name".

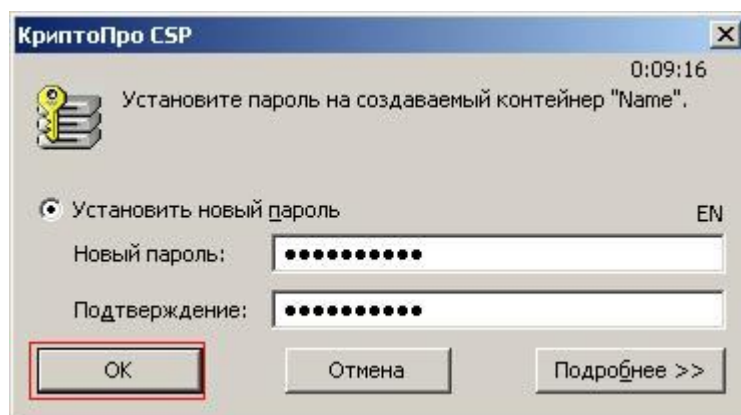
**Сведения**

Устройства: Вставленный носитель:  
AKS ifdh 0 8C843CD8  
Дисковод H

Состояние:

OK Отмена Сведения <<

8) В появившемся окне ввести пароль на скопированный контейнер, подтвердить его, нажать ОК.



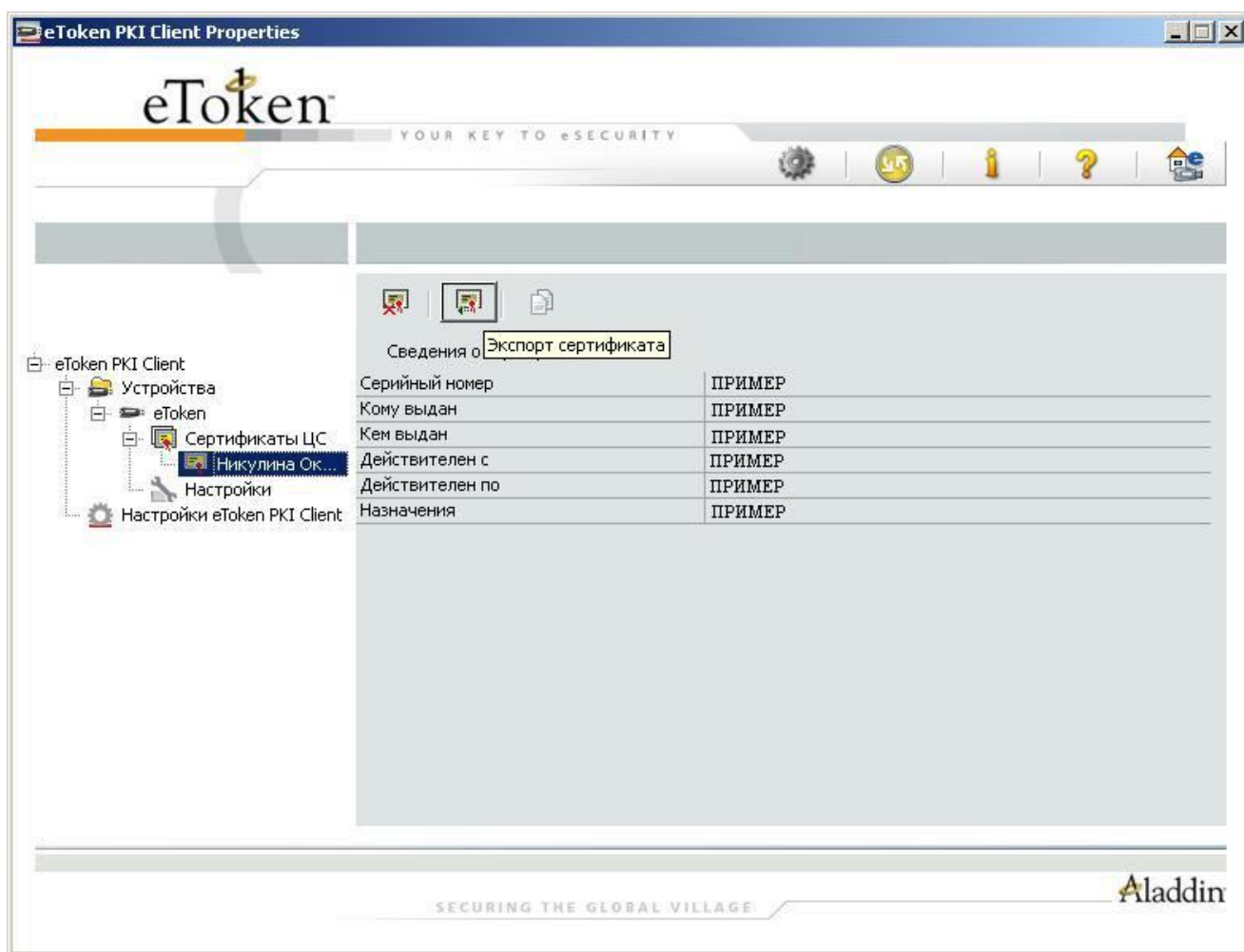
9) Закреть оснастку КриптоПро нажатием «ОК».  
Сертификаты копируются обычным копированием (копировать-вставить).

### 3. Установка и копирование ключа ЭП при использовании носителя USB-Token.

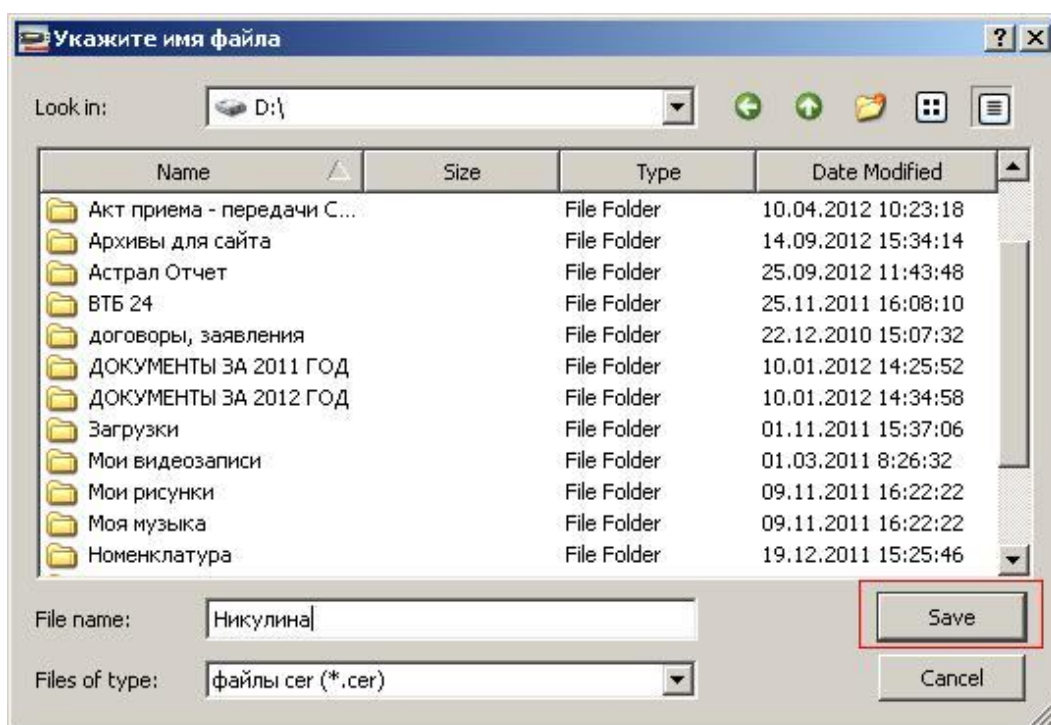
При использовании носителей USB-Token на рабочем месте должно быть установлено соответствующее программное обеспечение PKI Client.

1.1) Прежде чем устанавливать ключ ЭП, записанный на USB-Token, необходимо импортировать сертификат с USB-Token'а на жесткий диск компьютера (пример приведен для eToken'а)

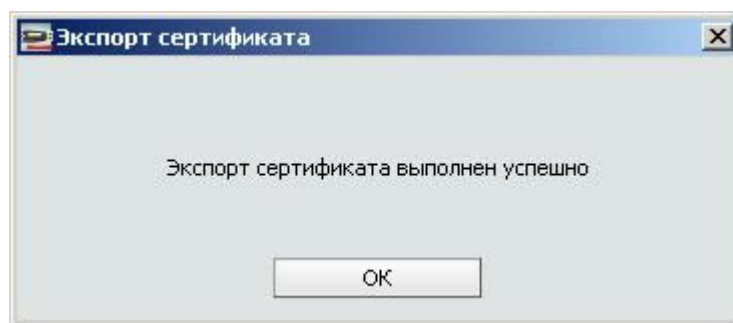
1.2) Для этого нужно открыть программу PKI Client, нажать «Экспорт сертификата».



1.3) Выбрать путь для сохранения сертификата, указать название сертификата и нажать «Save».



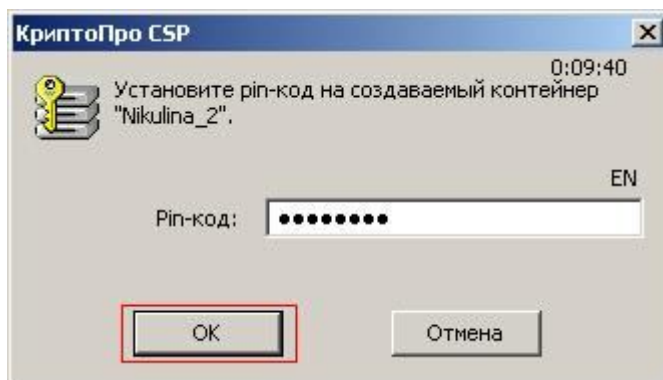
1.4) Нажать «ОК».



1.5) Установка аналогична указанной в разделе 1.

2.1) Для того чтобы скопировать ключ ЭП на USB-Token с любого другого носителя необходимо выполнить действия, аналогичные указанным в разделе 2.

Единственная разница заключается в том, что при копировании контейнера на USB-Token после задания имени контейнера и выбора носителя, на который нужно скопировать, указывается не новый пароль, а именно тот, который был установлен при инициализации USB-Token'а.



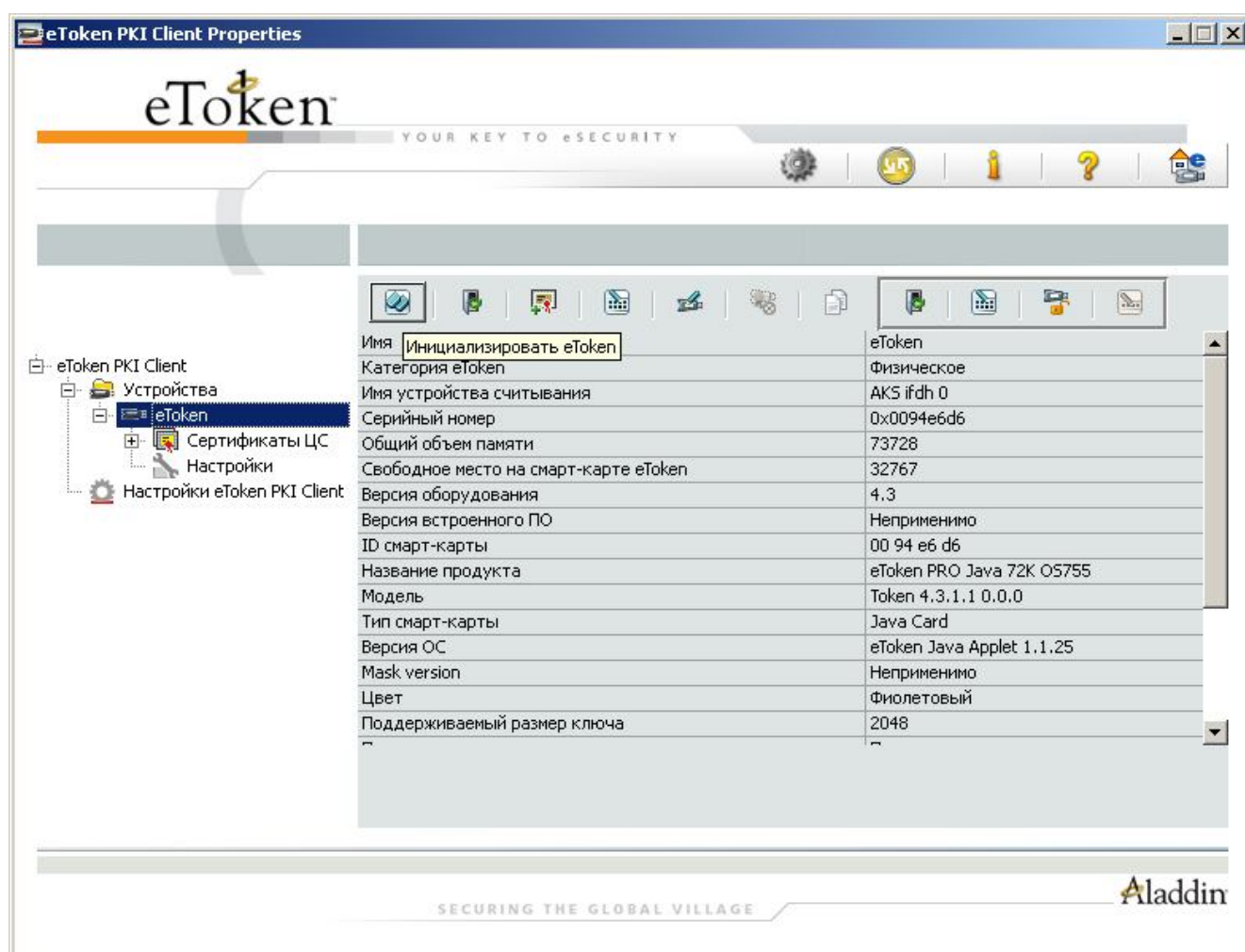


Инициализация USB-Token'a осуществляется с помощью программы PKI Client (пример приведен для eToken'a).

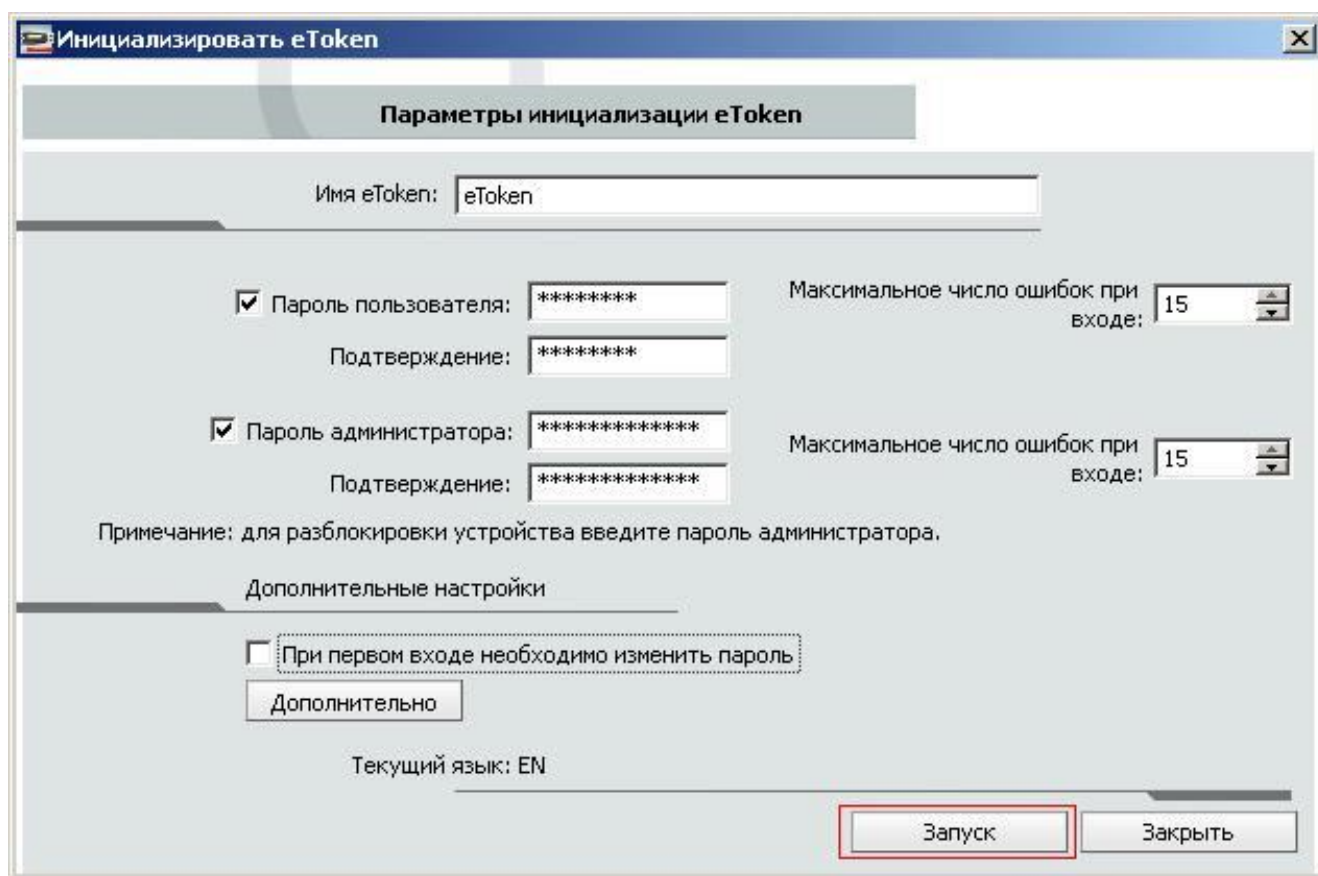
Для этого нужно нажать «Подробный вид».



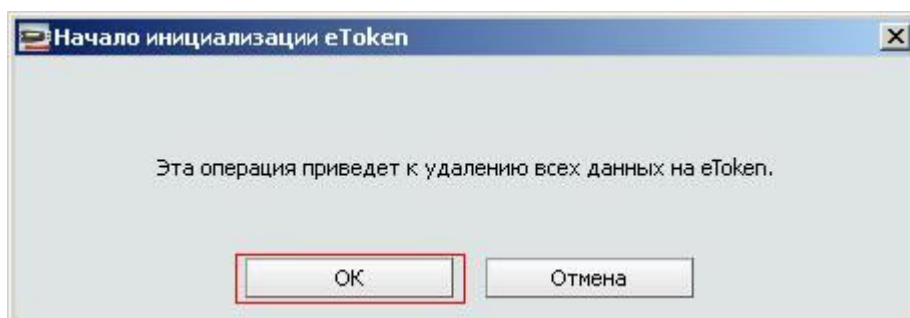
Далее «Инициализировать eToken»



Затем нужно задать имя eToken'a, установить пароль пользователя (тот самый, который потом будет спрашивать КриптоПро при копировании контейнера), пароль администратора, нажать «Запуск».



На запрос ответить «ОК».



Нажать «ОК».

